

ДВУХТАРИФНЫЙ СЧЕТЧИК ГОРЯЧЕЙ И ХОЛОДНОЙ ВОДЫ «АРХИМЕД»



ПРИМЕНЕНИЕ

- двухтарифный счетчик горячей и холодной воды «АРХИМЕД» предназначен для измерения и коммерческого учета объема питьевой воды по СанПин 2.1.4.1074 и горячей воды по СНиП 41-02-2003
- счетчик применяется для раздельного автоматического независимого контроля и подсчета расходуемой горячей воды, при этом как «горячая вода» учитывается только вода, температура которой выше или равна 40°C. Вся остальная вода учитывается как «холодная»
- счетчик идеален для частных домов и квартир, в которых температура горячей воды ниже установленной, либо в которых горячая вода набирает нужную температуру за длительный период времени

ДОСТОИНСТВА

- интуитивно понятное меню считывателя, позволяющее разобраться в настройках даже непрофессионалу
- электронные блоки «АРХИМЕД» могут изготавливаться с энергонезависимой памятью, в которой регистрируются ежемесячные объемы расхода воды, а также посуточные и почасовые
- межповерочный интервал 6 лет
- «АРХИМЕД» может применяться с уже установленными счетчиками воды с импульсным выходом или МИД-сенсором

ВАРИАНТЫ ИСПОЛНЕНИЯ

Двухтарифные счетчики горячей и холодной воды «АРХИМЕД» имеют исполнения:



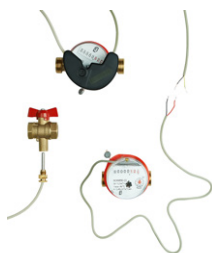
«АРХИМЕД-I» являются составным изделием, в комплект которого входят:

- счетчики воды
- электронный блок «АРХИМЕД» со встроенным термопреобразователем сопротивления



«АРХИМЕД-II» является составным изделием, в комплект которого входят:

- счетчики воды
- вычислитель «АРХИМЕД», выполненный в корпусе МИД и имеющий систему считывания с Мид-сенсора. Устанавливается на счетчик, имеющий данный тип указателя



ПРИНЦИП РАБОТЫ

Принцип действия двухтарифного счетчика горячей и холодной воды «АРХИМЕД» заключается в следующем: сигналы со счетчиков воды с импульсными выходами или от МИД сенсора и встроенного термопреобразователя сопротивления поступают на интеллектуальный электронный блок, преобразующий сигналы в цифровые коды, обрабатываемые по соответствующей программе и преобразуемые в показания объема холодной и горячей воды более 40°C и менее 40°C. Объем горячей воды прошедший через счетчик с температурой менее 40°C суммируется с объемом холодной воды.

ТОЧНОСТЬ

Межповерочный интервал счетчика «АРХИМЕД» составляет 6 лет. Это говорит о высокой точности прибора, остающейся постоянной на протяжении долгого времени. Добиться такой точности позволило применение высококачественных материалов, используемых в приборе.

Весь накопленный опыт Decast Metronic нашел свое применение в данном счетчике.

ПОДКЛЮЧЕНИЕ СЧЕТЧИКА В СИСТЕМУ СЧИТЫВАНИЯ ПОКАЗАНИЙ

Двухтарифные счетчики горячей и холодной воды «АРХИМЕД» могут быть укомплектованы следующими вариантами интерфейсных выходов: M-Bus, RS485, радиоканал. Счетчик «АРХИМЕД» универсален для подключения в любую из представленных на рынке систем считывания и обработки показаний.

КОМПЛЕКТ ПОСТАВКИ

Комплект поставки может отличаться под каждый конкретный запрос и серию.

По вопросам продаж и поддержки обращайтесь:

Астана +7(7172)727-132, Волгоград (844)278-03-48, Воронеж (473)204-51-73, Екатеринбург (343)384-55-89, Казань (843)206-01-48, Краснодар (861)203-40-90, Красноярск (391)204-63-61, Москва (495)268-04-70, Нижний Новгород (831)429-08-12, Новосибирск (383)227-86-73, Ростов-на-Дону (863)308-18-15, Самара (846)206-03-16, Санкт-Петербург (812)309-46-40, Саратов (845)249-38-78, Уфа (347)229-48-12

Единый адрес: dcs@nt-rt.ru

www.decast.nt-rt.ru